



โครงการ

ก่อสร้างถนนคอนกรีตเสริมเหล็ก ขนาด กว้าง 4.00 เมตร ยาว 2,350 เมตร หนา 0.15 เมตร
หรือมีพื้นที่ไม่น้อยกว่า 9,400 ตารางเมตร พร้อมติดตั้งโคมไฟถนนพลังงานแสงอาทิตย์
แบบประกอบในชุดเดียวกัน พร้อมติดตั้งเสาแบบกิ่งเดียว
ตามบัญชีนวัตกรรมไทย รหัส 07010014 จำนวน 31 ชุด

สถานที่ก่อสร้าง หย่อมบ้านจอบ่อ หมู่ 2 บ้านแม่อุ้มลองน้อย ไป หย่อมบ้านห้วยยาว หมู่ 5 บ้านห้วยเตือ
ตำบลป่าแป๋ อำเภอแม่สะเรียง จังหวัดแม่ฮ่องสอน
ประจำปีงบประมาณ พ.ศ. 2569 (งบเงินอุดหนุนเฉพาะกิจ)



แบบก่อสร้าง

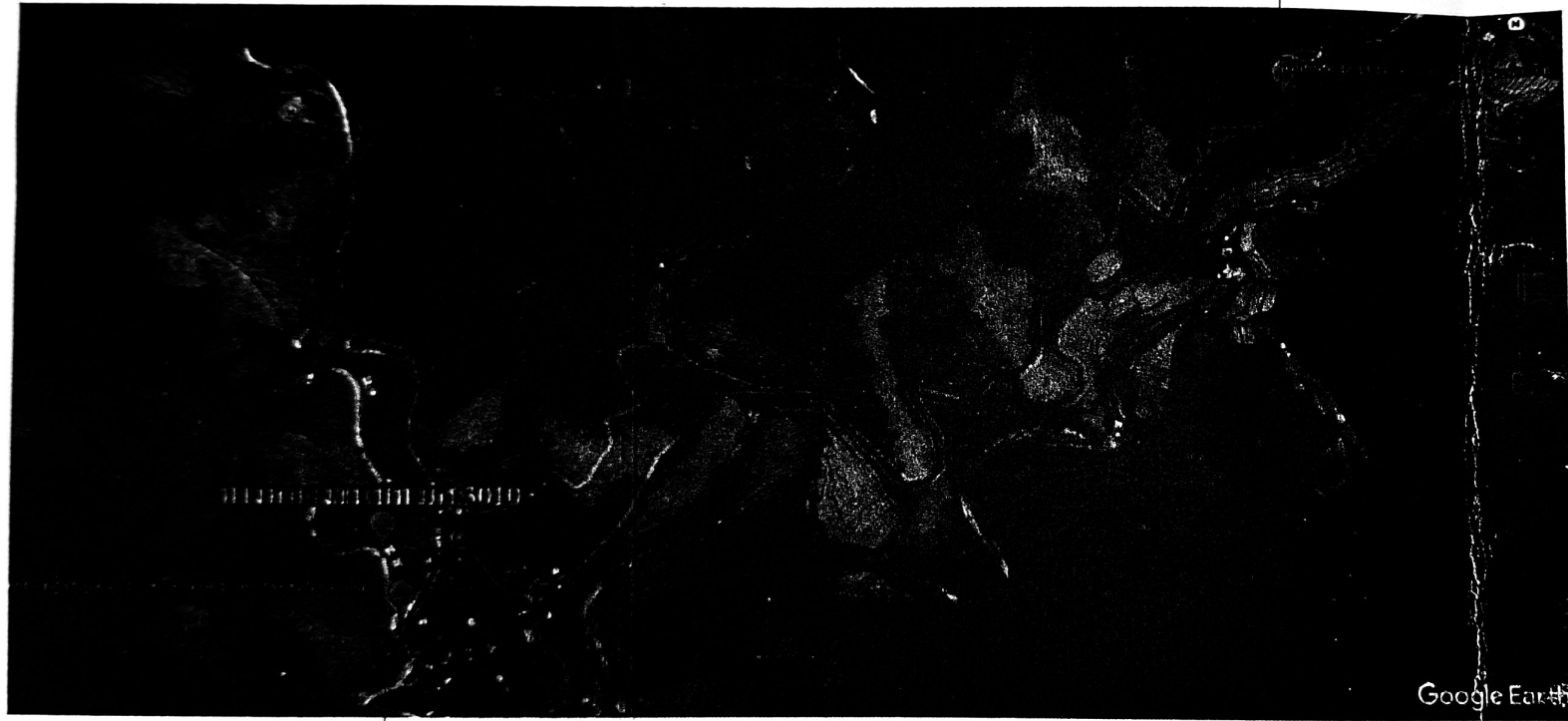
ก่อสร้างถนนคอนกรีตเสริมเหล็ก กว้าง 4.00 เมตร หนา 0.15 เมตร พร้อมติดตั้งโคมไฟพลังงานแสงอาทิตย์แบบประกอบในชุดเดียวกัน พร้อมติดตั้งเสาแบบกิ่งเดี่ยว ตามบัญชีนวัตกรรมไทย รหัส 07010014 จำนวน 31 ชุด ยานที่ก่อสร้าง พอมกับขนาด ๒๒ 2 บันและรูปและอื่น ๆ ไป พอมกับขนาดยาว ๒๒ 5 บันด้วยเห็น ฟ้าและป่าไม้ ด้านถนนและบริเวณ ใจรักและชอบ

DWG.	SCALE
แผนที่สังเขป	-

สำรวจ	 นายสันติ แสงเดือน นายช่างโยธาชำนาญงาน
เขียนแบบ	 นายสันติ แสงเดือน นายช่างโยธาชำนาญงาน
ตรวจ	 นายยุทธนา ยุทธกิจรัตน ผู้อำนวยการกองช่าง
วิศวกร	 นายยุทธนา ยุทธกิจรัตน ผู้อำนวยการกองช่าง
เห็นชอบ	 นายกิตติภูมิ สวาสติญาติ ปลัดองค์การบริหารส่วนตำบลป่าแป๋
อนุมัติ	 นายทวีวัฒน์ วิฤทธิศรี นายกองค์การบริหารส่วนตำบลป่าแป๋

วัน/เดือน/ปี	จำนวนแผ่น	แผ่นที่
แบบเลขที่		

จุดสิ้นสุด N 18° 13' 44.94"
E 98° 3' 35.51"



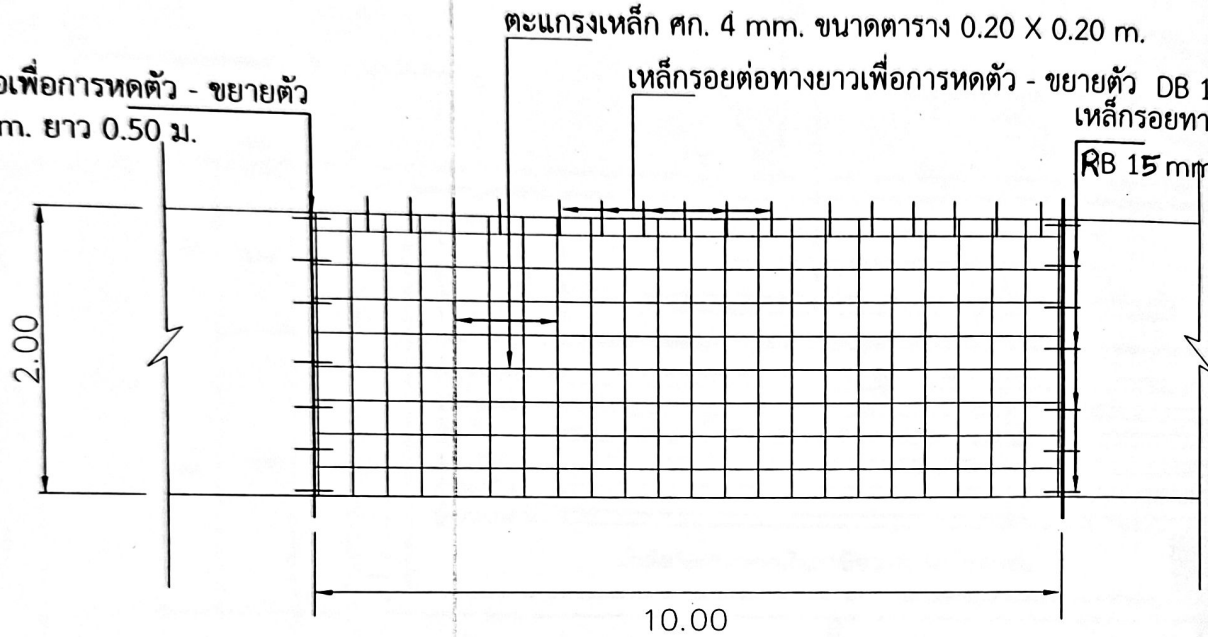
จุดเริ่มต้น N 18° 13' 20.89"
E 98° 2' 53.87"

แผนที่สังเขป
SCALE

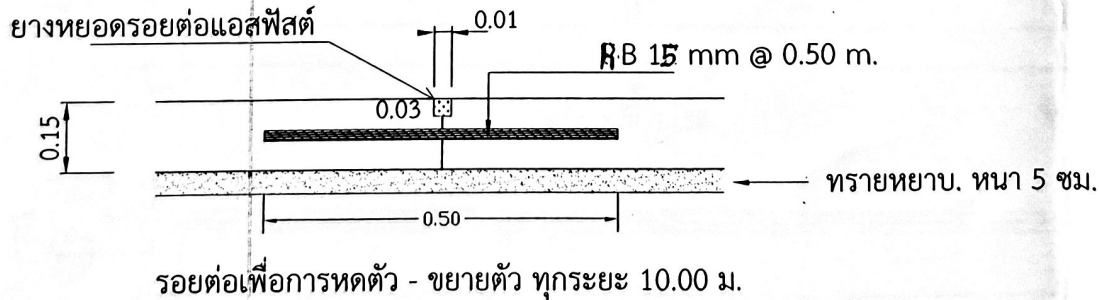
ระยะทางก่อสร้างถนนคอนกรีตเสริมเหล็ก กว้าง 4.00 เมตร หนา 0.15 เมตร จากจุดเริ่มต้น ถึงจุดสิ้นสุด ยาว 2,350 เมตร พร้อมติดตั้งโคมไฟพลังงานแสงอาทิตย์แบบประกอบในชุดเดียวกัน พร้อมติดตั้งเสาแบบกิ่งเดี่ยว ตามบัญชีนวัตกรรมไทย รหัส 07010014 จำนวน 31 ชุด



เหล็กรอยทางขวางต่อการหดตัว - ขยายตัว
RB 15 mm @ 0.50 m. ยาว 0.50 ม.



3 แบบแปลนการเสริมเหล็ก
1:100



4 แบบขยายรอยต่อ

องค์การบริหารส่วนตำบลป่าแปี



แบบก่อสร้าง
ใช้สำหรับควบคุมการก่อสร้าง ขนาด กว้าง 4.00 เมตร ยาว 2.350 เมตร หน้า 0.15 เมตร
หรือมีพื้นที่ใช้สอยรวม 9.400 ตารางเมตร หรือมีพื้นที่ใช้สอยรวมตามลักษณะที่
เสนอต่อผู้รับราชการแล้ว รหัส 07010014 จำนวน 31 ชุด
ขนาดรูปเขียนมาตรฐาน ว 2/25 2 ชุด และรูปเขียนไป 2 ชุดตามตัวอักษร พู 5 จำนวนหนึ่ง
สำหรับร่าง และเขียนแบบ 2 ชุด และรูปเขียนไป 2 ชุดตามตัวอักษร พู 5 จำนวนหนึ่ง
สำหรับพิมพ์ จำนวนหนึ่งและเขียน จำนวนหนึ่ง

DWG.	SCALE
รายการเสริมเหล็ก	
สำรวจ	 นายสันติ แสงเดือน นายช่างโยธาชำนาญงาน
เขียนแบบ	 นายสันติ แสงเดือน นายช่างโยธาชำนาญงาน
ตรวจ	 นายยุทธนา ยุทธกิจรัตนา ผู้อำนวยการกองช่าง
วิศวกร	
เห็นชอบ	 นายกิตติกรณ์ สวาสดิญา ปลัดองค์การบริหารส่วนตำบลป่าแปี
อนุมัติ	 นายทวีวัฒน์ วิสุทธิ นายกองค์การบริหารส่วนตำบลป่าแปี
วัน/เดือน/ปี	
จำนวนแผ่น	แผ่นที่
แบบเลขที่	

ควงศรภาพหน่วยงานเจ้าของโครงการ ๑ 50 ซม. สีขาว

ชื่อหน่วยงานเจ้าของโครงการ สูง 20 ซม. สีขาว

สถานที่ติดต่อและโทรศัพท์ สูง 10 ซม. สีขาว

แผ่นไม้ขัด 4 มม. โครงเคาะไม้ 2" x 4"

พื้นสีน้ำเงิน

เส้นกรอบสีขาว 1"

ไม้ 2" x 4"

ประเภทและชนิดของสิ่งก่อสร้าง

ปริมาณงานก่อสร้าง

ชื่อ ที่อยู่ผู้รับจ้าง พร้อมหมายเลขโทรศัพท์

ระยะเวลาเริ่มต้น และระยะเวลาสิ้นสุด

วงเงินค่าก่อสร้าง

ชื่อเจ้าหน้าที่ ของส่วนราชการผู้ควบคุมงาน

หรือเจ้าหน้าที่ของบริษัทวิศวกรที่ปรึกษา

ผู้ควบคุมงาน พร้อมหมายเลขโทรศัพท์

QR Code ขนาด 0.30 ม. x 0.30 ม.

หมายเหตุ

1. ต้องติดตั้งอุปกรณ์ที่มีมั่นคงแข็งแรง ป้องกันแผ่นป้ายล้ม
ให้เหมาะสมกับสภาพสถานที่ติดตั้งแผ่นป้าย

รูปด้านข้าง 1 : 25

รูปด้านหน้า 1 : 25

แปลน 1 : 25

กรมโยธาธิการและผังเมือง
กองควบคุมการก่อสร้าง

แบบ	
แผ่นป้ายแสดงรายละเอียดเกี่ยวกับ งานก่อสร้างของทางราชการ	
แสดงแบบ	
แบบรูปด้านหน้า, รูปด้านข้าง	
ขนาดพื้นที่	ฉบับ
1 : 25	1
	จำนวนแผ่น
	1



บัญชีนวัตกรรมไทย

โดย

สำนักงบประมาณ

ฉบับเพิ่มเติม

พฤศจิกายน 2565



ด้านไฟฟ้า อิเล็กทรอนิกส์ และโทรคมนาคม

: วัสดุและอุปกรณ์ไฟฟ้า อิเล็กทรอนิกส์ และโทรคมนาคม

รหัส : 07010014

ชื่อสามัญของผลงานนวัตกรรมไทย :

โคมไฟถนนพลังงานแสงอาทิตย์แบบประกอบในชุดเดียวกัน
(All In One Solar Street Light)

ชื่อทางการค้าของผลงานนวัตกรรมไทย :

โคมไฟถนนพลังงานแสงอาทิตย์แบบประกอบในชุดเดียวกัน
(All In One Solar Street Light)

หน่วยงานที่พัฒนา :

บริษัท เลคิเซ่ โล่ทิ่ง จำกัด

บริษัทผู้รับการถ่ายทอด :

ผู้จำหน่าย :

บริษัท เลคิเซ่ โล่ทิ่ง จำกัด

ผู้แทนจำหน่าย :

1. บริษัท โซติแอกท์ คอร์ปอเรชั่น จำกัด
2. บริษัท ธรรมศักดิ์ จำกัด

หน่วยงาน บริษัท หรือผู้ขึ้นบัญชีนวัตกรรมไทย :

บริษัท เลคิเซ่ โล่ทิ่ง จำกัด

ช่วงเวลาที่ยื่นทะเบียน :

พฤษภาคม 2562 - พฤษภาคม 2570 (8 ปี)

คุณสมบัตินวัตกรรม :

ผลิตภัณฑ์โคมไฟถนนพลังงานแสงอาทิตย์แบบประกอบในชุดเดียวกัน ส่งเสริมการลดใช้พลังงานไฟฟ้า โดยเปลี่ยนเป็นการใช้พลังงานสะอาดจากแสงอาทิตย์เข้ามาทดแทน (Solar Energy) โดยมีวัตถุประสงค์หลักเพื่อเพิ่มประสิทธิภาพของโคมไฟถนนให้มีความส่องสว่างเพียงพอแต่ใช้พลังงานลดลง ซึ่งโคมไฟถนนพลังงานแสงอาทิตย์แบบประกอบในชุดเดียวกัน ถูกออกแบบอย่างพิถีพิถัน โดยรวมชุดโคม กล้องควบคุม แบตเตอรี่ และแผงพลังงานแสงอาทิตย์ เข้าด้วยกันเพื่อความสะดวกในการติดตั้งใช้งานและความสวยงาม สามารถเก็บสะสมพลังงานสำรองได้เพียงพอต่อการใช้งานยาวนานถึง 24 ชั่วโมง มาพร้อมกับฐานรากแบบสกรูติดตั้งสำเร็จรูป เพื่อความสะดวกในการขนส่งและติดตั้ง โดยสามารถนำไปติดตั้งได้ทั้งในพื้นที่ทางเชื่อมถนนใหญ่ ทางสายรอง และทางขนาดเล็กที่เข้าถึงยาก โคมไฟถนนพลังงานแสงอาทิตย์แบบประกอบในชุดเดียวกัน ติดตั้งอยู่บนเสาไฟฟ้าแบบพิเศษที่สามารถโน้มลงมาได้เพื่อประโยชน์ในการซ่อมแซมและบำรุงรักษา ผลิตภัณฑ์นี้ได้รับการออกแบบความส่องสว่างเป็นไปตามเกณฑ์มาตรฐานของกรมทางหลวง เสาและรากฐานได้รับการทดสอบและรับรองโดยวิศวกรโยธาที่มีใบอนุญาต

คุณลักษณะเฉพาะ

โคมไฟถนนพลังงานแสงอาทิตย์แบบประกอบในชุดเดียวกัน ขนาด 30 วัตต์ เสาสูง 6 เมตร

1. ใช้แผงพลังงานแสงอาทิตย์ (Solar Cell) เป็นตัวเก็บพลังงาน ซึ่งมี Backup Time ไม่น้อยกว่า 24 ชั่วโมง โดยส่องสว่างในโหมดพลังงานสูงสุด (30 วัตต์) ช่วง 0 - 3 ชั่วโมงแรก ซึ่งมีค่าความสว่างเฉลี่ยในแนวราบไม่น้อยกว่า 15 lux และในโหมดพลังงานต่ำสุด (15 วัตต์) ช่วงชั่วโมงที่ 3 - 24 ซึ่งมีค่าความสว่างเฉลี่ยในแนวราบไม่น้อยกว่า 9 lux และประสิทธิภาพสูงถึง 180 ลูเมน/วัตต์ ทั้งนี้ ยังคงความส่องสว่างตามข้อกำหนดและมาตรฐานงานติดตั้งไฟฟ้าแสงสว่างบนทางหลวง เหมาะสำหรับทางหลวงประเภทถนนท้องถิ่น พื้นที่ในเมือง หรือประเภทถนนสายรอง พื้นที่นอกเมือง
2. ชุดโคม กล้องควบคุม แบตเตอรี่ และแผงพลังงานแสงอาทิตย์ ได้รับการประกอบอยู่ในชุดเดียวกัน
3. เสาไฟฟ้าสามารถโน้มลงมาได้เพื่ออำนวยความสะดวกในการซ่อมแซมและบำรุงรักษา
4. การติดตั้งฐานรากแบบ ทุกเหลี่ยม ทดแทนการติดตั้งฐานรากแบบคอนกรีต

5. โคมไฟมีขนาดความกว้างอยู่ระหว่าง 508 - 528 มิลลิเมตร และความยาวอยู่ระหว่าง 1,335 - 1,355 มิลลิเมตร

6. เสาไฟฟ้ามีขนาดความสูง 6 เมตร โดยมีค่าความคลาดเคลื่อนมากกว่าหรือน้อยกว่าอยู่ 5 %

7. ทุกเหล็ก มีขนาดความยาว 1.5 เมตร โดยมีค่าความคลาดเคลื่อนมากกว่าหรือน้อยกว่าอยู่ 5 %

8. โคมไฟถนนพลังงานแสงอาทิตย์แบบประกอบในชุดเดียวกันทุกรุ่น มีค่ามาตรฐานการป้องกันฝุ่นและน้ำอยู่ที่ระดับ IP65

9. โคมไฟถนนพลังงานแสงอาทิตย์แบบประกอบในชุดเดียวกัน ใช้แบตเตอรี่ผ่านการทดสอบด้านความปลอดภัยตามมาตรฐาน UN38.3

โคมไฟถนนพลังงานแสงอาทิตย์แบบประกอบในชุดเดียวกัน ขนาด 30 วัตต์ เสาสูง 7 เมตร

1. ใช้แผงพลังงานแสงอาทิตย์ (Solar Cell) เป็นตัวเก็บพลังงาน ซึ่งมี Backup Time ไม่น้อยกว่า 24 ชั่วโมง โดยส่องสว่างในโหมดพลังงานสูงสุด (30 วัตต์) ช่วง 0 - 3 ชั่วโมงแรก ซึ่งมีค่าความสว่างเฉลี่ยในแนวราบไม่น้อยกว่า 15 lux และในโหมดพลังงานต่ำสุด (15 วัตต์) ช่วงชั่วโมงที่ 3 - 24 ซึ่งมีค่าความสว่างเฉลี่ยในแนวราบไม่น้อยกว่า 9.7 lux และประสิทธิภาพสูงถึง 180 ลูเมน/วัตต์ ทั้งนี้ ยังคงความส่องสว่างตามข้อกำหนดและมาตรฐานงานติดตั้งไฟฟ้าแสงสว่างบนทางหลวง กรมทางหลวง สำหรับประเภทถนนทางหลวงสายหลัก พื้นที่นอกเมือง หรือประเภทถนนทางหลวงสายรอง พื้นที่ในเมือง และพื้นที่นอกเมือง หรือประเภทถนนท้องถิ่น พื้นที่ในเมือง พื้นที่ในเมือง และพื้นที่นอกเมือง

2. ชุดโคม กล่องควบคุม แบตเตอรี่ และแผงพลังงานแสงอาทิตย์ ได้รับการประกอบอยู่ในชุดเดียวกัน

3. เสาไฟฟ้าสามารถโน้มลงมาได้เพื่ออำนวยความสะดวกและบำรุงรักษา

4. การติดตั้งฐานรากแบบ ทุกเหล็ก ทดแทนการติดตั้งฐานรากแบบคอนกรีต

5. โคมไฟมีขนาดความกว้าง อยู่ระหว่าง 508 - 528 มิลลิเมตร และความยาวอยู่ระหว่าง 1,335 - 1,355 มิลลิเมตร

6. เสาไฟฟ้ามีขนาดความสูง 7 เมตร โดยมีค่าความคลาดเคลื่อนมากกว่าหรือน้อยกว่าอยู่ 5 %

7. ทุกเหล็ก มีขนาดความยาว 2 เมตร โดยมีค่าความคลาดเคลื่อนมากกว่าหรือน้อยกว่าอยู่ 5 %

8. โคมไฟถนนพลังงานแสงอาทิตย์แบบประกอบในชุดเดียวกันทุกรุ่น มีค่ามาตรฐานการป้องกันฝุ่นและน้ำอยู่ที่ระดับ IP65

9. โคมไฟถนนพลังงานแสงอาทิตย์แบบประกอบในชุดเดียวกัน ใช้แบตเตอรี่ผ่านการทดสอบด้านความปลอดภัยตามมาตรฐาน UN38.3

โคมไฟถนนพลังงานแสงอาทิตย์แบบประกอบในชุดเดียวกัน ขนาด 45 วัตต์ เสาสูง 9 เมตร

1. โคมไฟถนนพลังงานแสงอาทิตย์แบบประกอบในชุดเดียวกันมีประสิทธิภาพสูงถึง 180 ลูเมน/วัตต์ ตามผลการทดสอบ IES LM-79-08 ใช้แผงพลังงานแสงอาทิตย์ (Solar Cell) เป็นตัวเก็บพลังงาน ซึ่งมี Backup Time ไม่น้อยกว่า 24 ชั่วโมง โดยส่องสว่างในโหมดพลังงานสูงสุด (45 วัตต์) ช่วง 0 - 4 ชั่วโมงแรก ซึ่งมีค่าความสว่างเฉลี่ยในแนวราบไม่น้อยกว่า 21.5 lux และในโหมดพลังงานต่ำสุด (22.5 วัตต์) ช่วงชั่วโมงที่ 4 - 24 ซึ่งมีค่าความสว่างเฉลี่ยในแนวราบไม่น้อยกว่า 13 lux (ผลดังกล่าวเป็นไปตามผลการทดสอบที่ระยะติดตั้งระหว่างโคม 20 เมตร ความสูง 9 เมตร ความกว้างถนน 7 เมตร) ทั้งนี้ ยังคงความส่องสว่างตามข้อกำหนดและมาตรฐานงานติดตั้งไฟฟ้าแสงสว่างบนทางหลวง กรมทางหลวง สำหรับประเภทถนนทางหลวงพิเศษ พื้นที่นอกเมือง หรือประเภทถนนทางหลวงสายหลัก พื้นที่ในเมือง และพื้นที่นอกเมือง หรือประเภทถนนทางหลวงสายรอง พื้นที่ในเมือง พื้นที่ในเมือง และพื้นที่นอกเมือง หรือประเภทถนนท้องถิ่น พื้นที่ในเมือง พื้นที่ในเมือง และพื้นที่นอกเมือง

2. ชุดโคม กถ้องควบคุม แบทเตอร์ และแผงพลังงานแสงอาทิตย์ ได้รับการประกอบอยู่ในชุดเดียวกัน
3. เสาไฟฟ้าสามารถโน้มลงมาได้เพื่ออำนวยความสะดวกและบำรุงรักษา
4. การติดตั้งฐานรากแบบ พุกเหล็ก ทดแทนการติดตั้งฐานรากแบบคอนกรีต
5. โคมไฟมีขนาดความกว้าง อยู่ระหว่าง 550.8 - 673.2 มิลลิเมตร และความยาวอยู่ระหว่าง 1,365.3 - 1,668.7 มิลลิเมตร
6. เสาไฟฟ้ามีขนาดความสูง 9 เมตร โดยมีค่าความคลาดเคลื่อนมากกว่าหรือน้อยกว่าอยู่ 5 %
7. พุกเหล็ก มีขนาดความยาว 2.5 เมตร โดยมีค่าความคลาดเคลื่อนมากกว่าหรือน้อยกว่าอยู่ 5 %
8. โคมไฟถนนพลังงานแสงอาทิตย์แบบประกอบในชุดเดียวกันทุกรุ่น มีค่ามาตรฐานการป้องกันฝุ่นและน้ำอยู่ที่ระดับ IP65
9. โคมไฟถนนพลังงานแสงอาทิตย์แบบประกอบในชุดเดียวกัน ใช้แบทเตอร์ผ่านการทดสอบ ด้านความปลอดภัยตามมาตรฐาน UN38.3

หมายเหตุ : ประกาศขึ้นบัญชีนวัตกรรมไทย ฉบับเพิ่มเติม พฤษภาคม 2562

- แก้ไขข้อมูลผลิตภัณฑ์ รายละเอียดคุณลักษณะเฉพาะของผลงานนวัตกรรม และเพิ่มผู้แทนจำหน่าย จำนวน 1 ราย ในบัญชีนวัตกรรมไทย ฉบับเพิ่มเติม เมษายน 2563
- เพิ่มผู้จำหน่าย จำนวน 1 ราย คือ บริษัท เลคเซ่ ไลท์ติ้ง จำกัด ในบัญชีนวัตกรรมไทย ฉบับเพิ่มเติม พฤษภาคม 2563
- เพิ่มรายการเสาสูง 7 เมตร (แบบเสากิ่งเดี่ยวและกิ่งคู่) และ 9 เมตร (แบบเสากิ่งเดี่ยวและกิ่งคู่) รายการลำดับที่ 3) - 6) ในบัญชีนวัตกรรมไทย ฉบับเพิ่มเติม มิถุนายน 2563
- แก้ไขรายละเอียดคุณลักษณะเฉพาะของผลงาน ในบัญชีนวัตกรรมไทย ฉบับเพิ่มเติม ตุลาคม 2564
- แก้ไขรายละเอียดคุณลักษณะเฉพาะของรายการโคมไฟถนนพลังงานแสงอาทิตย์แบบประกอบ ในชุดเดียวกัน ขนาด 45 วัตต์ เสาสูง 9 เมตร ข้อ 1 ในบัญชีนวัตกรรมไทย ฉบับเพิ่มเติม พฤศจิกายน 2565

+++++

โคมไฟถนนพลังงานแสงอาทิตย์แบบประกอบในชุดเดียวกัน

รหัสบัญชีนวัตกรรมไทย : 07010014

รหัสสินค้า : SA30W6-X1

รายละเอียด : โคมไฟถนนพลังงานแสงอาทิตย์แบบประกอบในชุดเดียวกัน 30 วัตต์

คุณลักษณะทางไฟฟ้า

- กำลังไฟสูงสุด (วัตต์) 30 (±5)
- กำลังไฟสำรองของแบตเตอรี่ (วัตต์) 120 (±5%)

สมรรถนะ

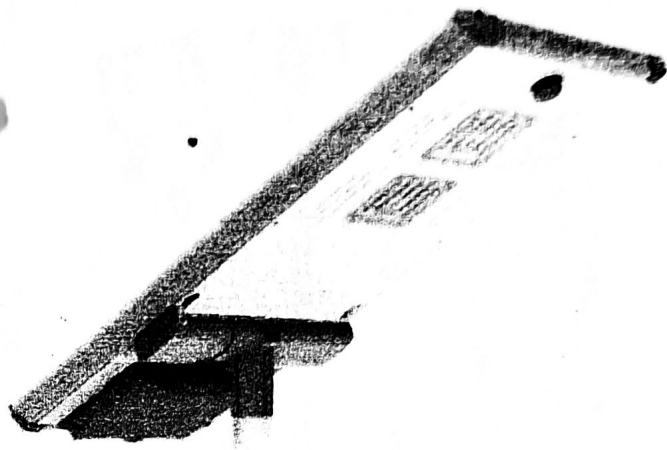
- ชนิด ฟิลิปปินส์
- แรงดันไฟฟ้า (โวลต์) DC12 (±10%)
- ความจุ (แอมป์ชั่วโมง) > 45

คุณลักษณะทางแสง

- ความส่องสว่างรวม (ลูเมน) ที่ 30 วัตต์ 5,400 (±10%)
- ความส่องสว่างรวม (ลูเมน) ที่ 15 วัตต์ 2,700 (±10%)
- อุณหภูมิสีของแสง (เคลวิน) 5000¹
- ค่าดัชนีความถูกต้องของสี > 70
- แผนการกระจายแสงที่ C0/180 (องศา) > 150
- อายุการใช้งาน ที่ L70 (ชั่วโมง) > 50,000²

คุณลักษณะทางกายภาพ

- ขนาดโคม (กว้าง x ยาว x สูง - มิลลิเมตร) 512 x 1345 x 48 (±10%)
- ระดับการป้องกันน้ำและฝุ่น IP65³



การประยุกต์ใช้งาน

- ถนน
- พื้นที่สาธารณะ
- พื้นที่ภายนอกอื่นๆ

คุณสมบัติ

- ทำจากอะลูมิเนียม
- ช่วง 0-3 ชั่วโมงแรกใช้กำลังไฟสูงสุด ต่อมาช่วง 3-24 ชั่วโมงระบบจะปรับลดกำลังไฟสำรองครึ่งหนึ่ง
- สามารถทำงานได้ 24 ชั่วโมงหรือ 2 คืน

การติดตั้ง

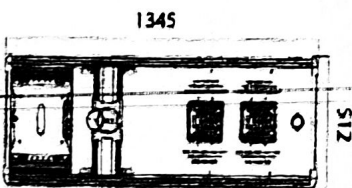
- ระยะเวลาที่ติดตั้งภายนอกอาคาร
- เมื่ออายุการใช้งานสูงสุด ควรหลีกเลี่ยงการติดตั้งในพื้นที่ปิดและไม่มีกระแสลมพัดพาที่เพียงพอ

¹ มาตรฐานการวัด ANSI ANSLG C78.377-7011 (Table1)

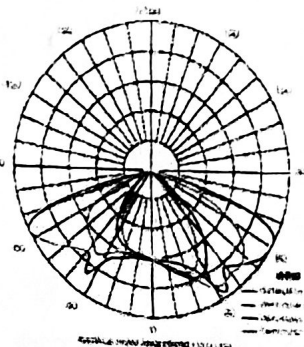
² อ้างอิงตามมาตรฐานการวัด IES LM-80-08 และ IES TM-21-11 จากศูนย์วิจัยนวัตกรรม

³ มาตรฐานการป้องกันน้ำและฝุ่นตามมาตรฐาน

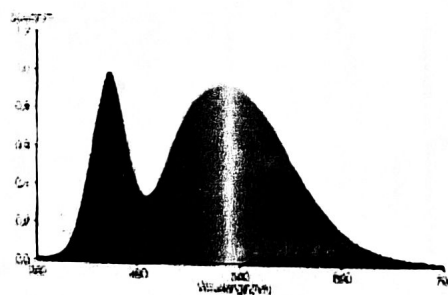
รูปร่างการกระจายแสง



แผนการกระจายแสง



สเปกตรัมของแสง



โคมไฟถนนพลังงานแสงอาทิตย์แบบประกอบบนเสาเดี่ยวตัว

รหัสบัญชีนวัตกรรม : 07010014

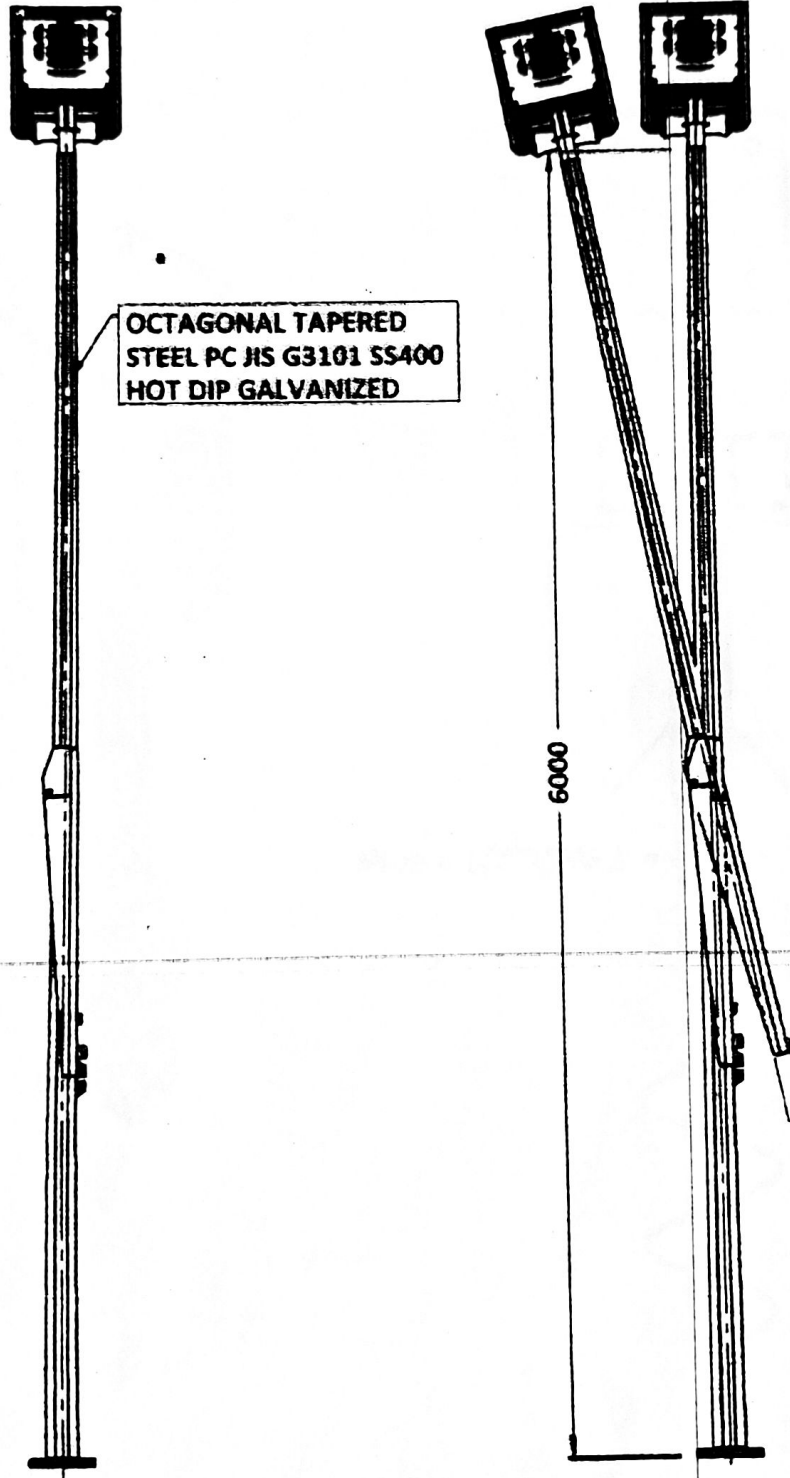
รหัสสินค้า : SA30W6-X1

รายละเอียด : เสาทำด้วยท่อแบบ Mid-Hinged Column

ความสูง 6 เมตร

■ วัสดุ : เหล็ก มาตรฐาน SS400

■ หมายเหตุ : ส่วนที่ระบุสีตกสีตามรูป



LeKise

ข้อมูลรายละเอียดของสินค้า

ใบปลิวลมชนิดจานและหางเสือแบบประกอบในชุดเดียว

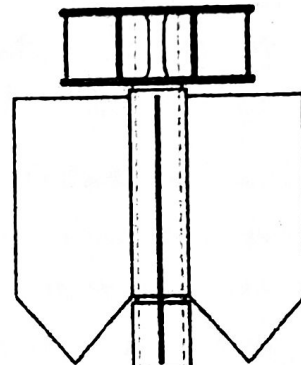
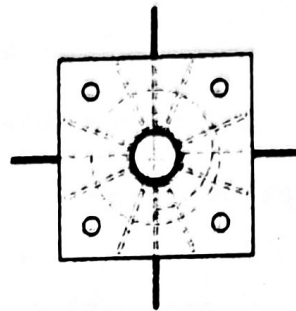
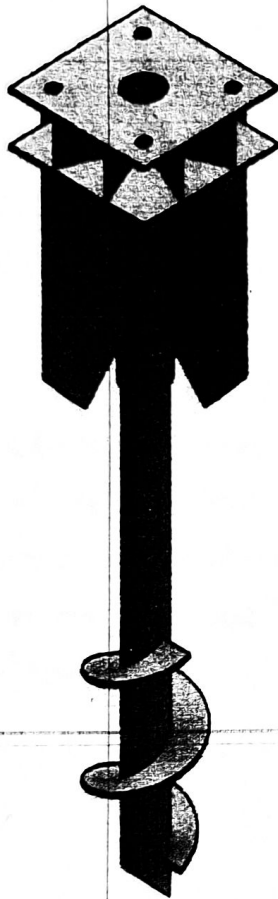
รหัสโมเดล : 07010014

รหัสสินค้า : SA30W6-X1

รายละเอียด : ชุดหลัก ความยาว 1.5 เมตร

■ วัสดุ : เหล็ก มาตรฐาน SS400

■ หมายเหตุ : สามารถปรับองศาใบปลิว



Pipe 2 1/2" ϕ 76.3

1500



ค่าความคลาดเคลื่อนที่มิได้กำหนดไว้ $\pm 5\%$

หมายเหตุ : บริษัทฯ ขอสงวนสิทธิ์ในรายละเอียดของสินค้าและข้อมูลโมเดล 07010014 ข้อมูลอาจเปลี่ยนแปลงโดยไม่ต้องแจ้งให้ทราบล่วงหน้า

ที่ นร ๐๐๗๒๙.๒/๖ ๑๘

สำนักงานประมาณ

ถนนพระรามที่ ๖ กรุงเทพฯ ๑๐๕๐๑

๓๐ พฤศจิกายน ๒๕๖๕

เรื่อง บัญชีนวัตกรรมไทย

เรียน ปลัดกระทรวง หัวหน้าส่วนราชการ รัฐวิสาหกิจ และหน่วยงานอื่น

สิ่งที่ส่งมาด้วย บัญชีนวัตกรรมไทย (Innovation News) ฉบับเพิ่มเติม พฤศจิกายน ๒๕๖๕ จำนวน ๓ หน้า

ตามที่คณะรัฐมนตรีได้มีมติเมื่อวันที่ ๒๒ กันยายน ๒๕๕๘ มอบหมายกระทรวงวิทยาศาสตร์และเทคโนโลยี (ปัจจุบันเปลี่ยนเป็นกระทรวงการอุดมศึกษา วิทยาศาสตร์ วิจัยและนวัตกรรม ตามพระราชบัญญัติปรับปรุงกระทรวง ทบวง กรม (ฉบับที่ ๑๙) พ.ศ. ๒๕๖๒) โดยสำนักงานพัฒนาวิทยาศาสตร์และเทคโนโลยีแห่งชาติ (สวทช.) เป็นหน่วยตรวจสอบคุณสมบัติของผลิตภัณฑ์และบริการนวัตกรรมที่ขอขึ้นทะเบียนบัญชีนวัตกรรมไทย และมอบหมายสำนักงานประมาณเป็นหน่วยตรวจสอบราคาของผลิตภัณฑ์และบริการนวัตกรรมที่ผ่านการตรวจสอบคุณสมบัติแล้ว รวมทั้งจัดทำและประกาศบัญชีนวัตกรรมไทย นั้น

สำนักงานประมาณได้จัดทำบัญชีนวัตกรรมไทย ฉบับเพิ่มเติม พฤศจิกายน ๒๕๖๕ รายละเอียดปรากฏตามสิ่งที่ส่งมาด้วย และสามารถดาวน์โหลดได้บนเว็บไซต์สำนักงานประมาณ www.bb.go.th ซึ่งส่วนราชการ รัฐวิสาหกิจ หน่วยงานตามกฎหมายว่าด้วยการบริหารราชการส่วนท้องถิ่น หน่วยงานอื่น ซึ่งมีกฎหมายบัญญัติให้มีฐานะเป็นราชการบริหารส่วนท้องถิ่น หรือหน่วยงานอื่น สามารถนำบัญชีนวัตกรรมไทย ฉบับเพิ่มเติม พฤศจิกายน ๒๕๖๕ ไปใช้ประกอบการพิจารณาจัดหาสินค้าหรือบริการนวัตกรรมไทยได้ ทั้งนี้ ตั้งแต่บัดนี้เป็นต้นไป

จึงเรียนมาเพื่อโปรดทราบและถือปฏิบัติต่อไป

ขอแสดงความนับถือ

๑๐ธันวาคม ๒๕๖๕

(นายเฉลิมพล เพ็ญสูตร)

ผู้อำนวยการสำนักงานประมาณ

กองมาตรฐานงบประมาณ ๒

โทร. ๐ ๒๒๖๕ ๒๒๖๖ และ ๐ ๒๒๖๕ ๒๐๐๔

โทรสาร ๐ ๒๒๖๓ ๔๘๑๓

ไปรษณีย์อิเล็กทรอนิกส์ saravan@bb.go.th