



โครงการ

ก่อสร้างถนนคอนกรีตเสริมเหล็ก

ขนาด กว้าง 4.00 ม. ยาวรวม 294.00 ม. หนาเฉลี่ย 0.15 ม.

หรือมีพื้นที่ใช้สอยไม่น้อยกว่า 1,176.00 ตร.ม.

สถานที่ก่อสร้าง ซอยสนามจอตเฮลิคอปเตอร์ บ้านป่าแป๋ หมู่ที่ 3 ตำบลป่าแป๋

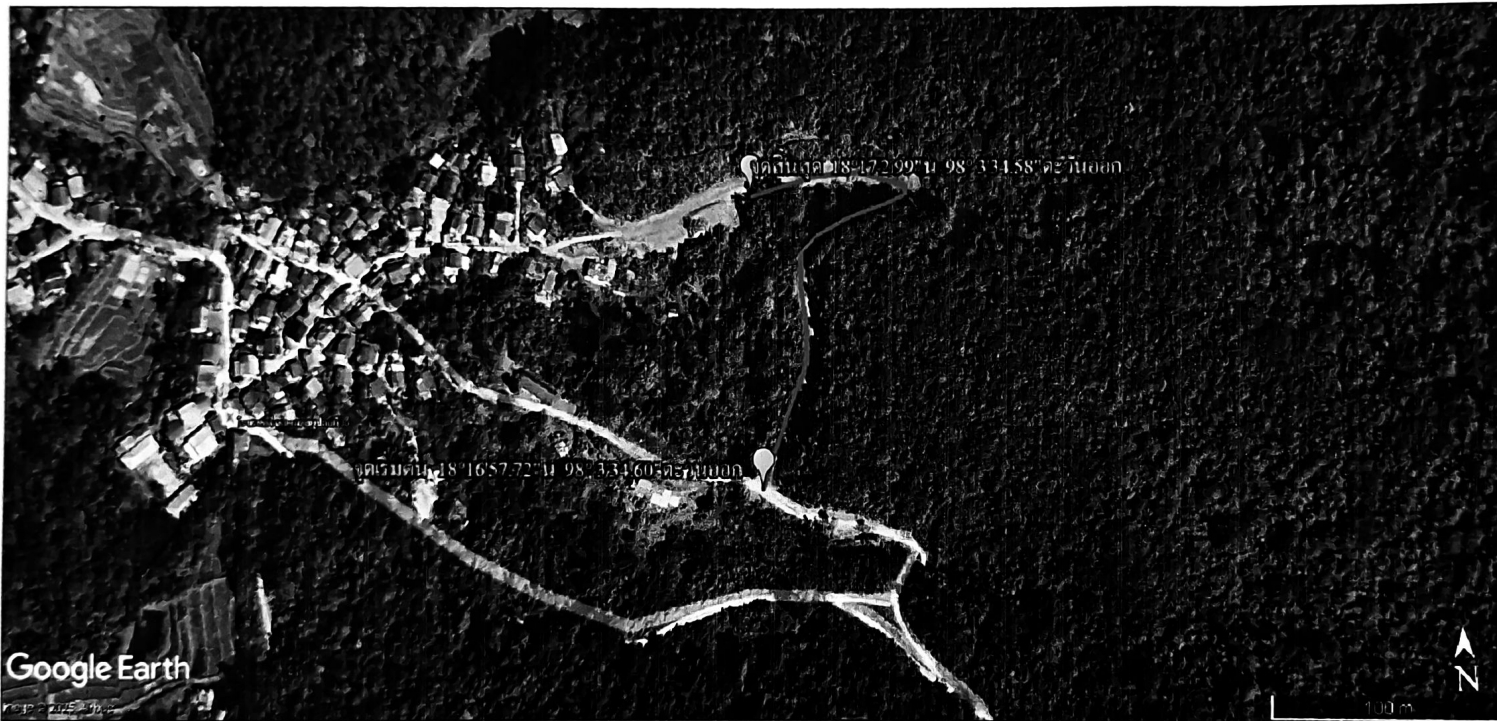
อำเภอแม่สะเรียง จังหวัดแม่ฮ่องสอน

ประจำปีงบประมาณ พ.ศ. 2568 (จ่ายขาดเงินสะสม)



จุดก่อสร้างถนนคอนกรีตเสริมเหล็ก

ขนาด กว้าง 4.00 ม. ยาวรวม 294.00 ม. ทนาคเฉลี่ย 0.15 ม. หรือมีพื้นที่ใช้สอยไม่น้อยกว่า 1,176.00 ตร.ม.



แผนที่สังเขป

SCALE

องค์การบริหารส่วนตำบลป่าแม่



แบบก่อสร้าง

ถนนคอนกรีตเสริมเหล็ก
สถานที่ก่อสร้าง
บ้านป่าแม่ หมู่ที่ 3 ตำบลป่าแม่
อำเภอแม่สรวย จังหวัดแม่ฮ่องสอน

DWG.

SCALE

แผนที่สังเขป

สำรวจ

นายมานิต สกลไพโร
ผู้ช่วยนายช่างโยธา

เขียนแบบ

นายสันติ แสงเดือน
นายช่างโยธาชำนาญงาน

ตรวจ

นายยุทธนา ยุทธิกิจรัตนา
ผู้อำนวยการกองช่าง

วิศวกร

ธนาพล วิจิตรปิยะวัฒน์
วิศวกรโยธา ร.ย. 12725

เห็นชอบ

นายกิตติภูมิ สวาสัตยาคี
ปลัดองค์การบริหารส่วนตำบลป่าแม่

อนุมัติ

นายทวีวัฒน์ วิสิฏฐิติ
นายกองค์การบริหารส่วนตำบลป่าแม่

วัน/เดือน/ปี

จำนวนแผ่น

แผ่นที่

แบบเลขที่

รายการประกอบแบบ

- คอนกรีตใช้อัตราส่วนมีส่วนผสม 1:2:4 โดยปริมาตร
- ปูนซีเมนต์ปอร์ตแลนด์ใช้มาตรฐาน มอก. 15
- เหล็กข้ออ้อยชั้นคุณภาพไม่ต่ำกว่า SD 30 , เหล็กกลมใช้คุณภาพไม่ต่ำกว่า SR 24
- ก่อนการเทคอนกรีต ให้ผู้รับจ้างฯ แจ้งผู้ควบคุมงานของผู้ว่าจ้าง ทราบก่อนล่วงหน้า ไม่น้อยกว่า 24 ชม.
- ในการเทคอนกรีตไม่ต่อเนื่อง จะต้องทำรอยต่อเพื่อการก่อสร้างทั้งนี้ให้อยู่ในดุลยพินิจของผู้ควบคุมงานของผู้ว่าจ้าง
- ก่อนส่งมอบงานแต่ละงวด ต้องได้รับความเห็นชอบจากผู้ควบคุมงานของผู้ว่าจ้างก่อน
- ก่อนส่งมอบงานงวดสุดท้ายให้ผู้รับจ้างฯ ทำความสะอาดบริเวณสถานที่ก่อสร้างให้เรียบร้อย
- ก่อนส่งมอบงานงวดสุดท้ายให้ผู้รับจ้างฯ ถมดินไหล่ทาง ปรับพื้นที่และปรับเกลียดินบริเวณสถานที่ก่อสร้างให้เรียบร้อย
- รายละเอียดอื่น ๆ ที่นอกเหนือจากการกำหนดไว้ในแบบก่อสร้าง ให้อยู่ในดุลยพินิจของผู้ว่าจ้าง หรือช่างผู้ควบคุมงานของผู้ว่าจ้าง
- ผู้รับจ้างฯ จะต้องซ่อมแซมหรือสร้างทดแทนในกรณีเกิดความเสียหายขึ้นขณะก่อสร้าง
- กรณีมีการแก้ไขเปลี่ยนแปลงให้อยู่ในดุลยพินิจของผู้ว่าจ้าง หรือคณะกรรมการตรวจการจ้าง

มวลรวมคอนกรีต

- ปูนซีเมนต์ ที่ต้องใช้ต้องเป็นปูนซีเมนต์ปอร์ตแลนด์ประเภทที่ 1 มีคุณสมบัติตามมาตรฐานผลิตภัณฑ์อุตสาหกรรม มอก.15
- ทราย ต้องเป็นทรายน้ำจืดหรือทรายบก มีเม็ดหยาบคม แข็งแกร่งสะอาดปราศจากวัสดุเจือปน
- หิน ที่ใช้ต้องใช้หินไม่ ไม้ผุ ปราศจากวัสดุเจือปน
- น้ำ ที่ใช้ผสมคอนกรีตต้องเป็นน้ำจืดที่สะอาด ปราศจากน้ำมัน กรดต่าง เกลือ น้ำตาลหรือวัชพืชอื่นใด

หมายเหตุ

ในการทดสอบค่ากำลังอัดของแท่งคอนกรีตหรือการทดสอบอื่นๆ ผู้ว่าจ้างจะทำการสุ่มทดสอบเป็นโครงการๆ ไป

เมื่อมีการสุ่มทดสอบผู้รับจ้างต้องออกค่าใช้จ่ายในการทดสอบทั้งหมดเอง

องค์การบริหารส่วนตำบลป่าเมเปิ



แบบก่อสร้าง

ถนนคอนกรีตเสริมเหล็ก
สถานที่ก่อสร้าง
บ้านป่าเมเปิ หมู่ที่ 3 ตำบลป่าเมเปิ
อำเภอแม่สะเรียง จังหวัดแม่ฮ่องสอน

DWG.

SCALE

รายการประกอบแบบ

สำรวจ

นายกันตย์ สุกไพโร
ผู้ช่วยนายช่างโยธา

เขียนแบบ

นายสันติ แสงเดือน
นายช่างโยธาชำนาญงาน

ตรวจ

นายยุทธนา ยุทธกิจรัตน
ผู้อำนวยการกองช่าง

วิศวกร

ชนาทิล ศรีจุลปยุรัตน์
วิศวกรโยธา ร.บ.12725

เห็นชอบ

นายกิตติภูมิ สวาสศิริญาติ
ปลัดองค์การบริหารส่วนตำบลป่าเมเปิ

อนุมัติ

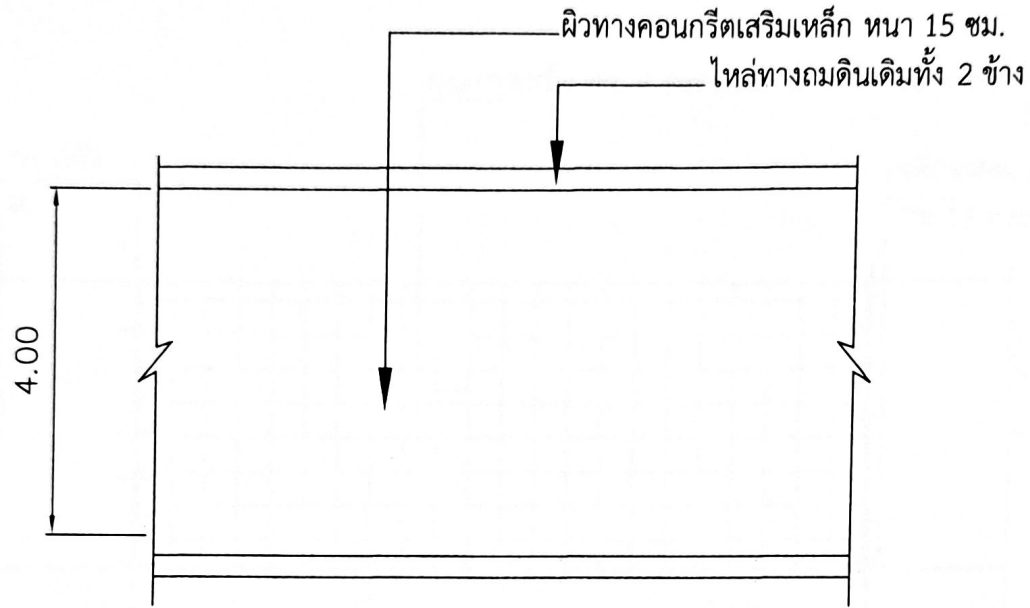
นายทวีวัฒน์ วิสิฎฐิ
นายกองค์การบริหารส่วนตำบลป่าเมเปิ

วัน/เดือน/ปี

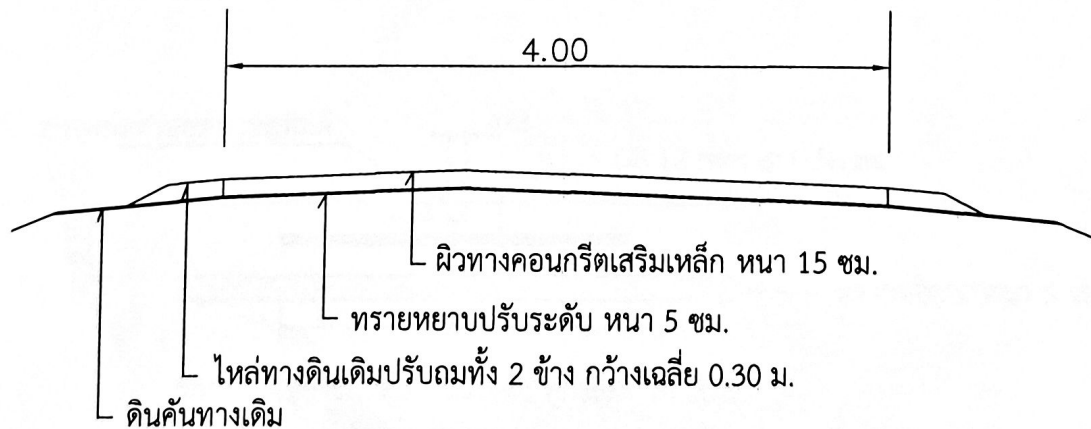
จำนวนแผ่น

แผ่นที่

แบบเลขที่



1 แบบแปลนถนนคอนกรีตเสริมเหล็ก



2 รูปตัด 1:50

องค์การบริหารส่วนตำบลป่าแป๋



แบบก่อสร้าง

ถนนคอนกรีตเสริมเหล็ก
 สถานที่ก่อสร้าง
 บ้านป่าแป๋ หมู่ที่ 3 ตำบลป่าแป๋
 อำเภอแม่สรวย จังหวัดแม่ฮ่องสอน

DWG.

SCALE

แป้น , รูปตัด

สำรวจ

Signature

นายมานิตย์ สกลไพโร
 ผู้ช่วยนายช่างโยธา

เขียนแบบ

Signature

นายสันติ แสงเดือน
 นายช่างโยธาชำนาญงาน

ตรวจ

Signature

นายยุทธนา ยุทธกิจวัฒนา
 ผู้อำนวยการกองช่าง

วิศวกร

Signature

ชำนาญ ศรีกุลปรีดิษฐ์
 วิศวกรโยธา พ.ย.12725

เห็นชอบ

Signature

นายกิตติภูมิ สวาสดีญาติ
 ปลัดองค์การบริหารส่วนตำบลป่าแป๋

อนุมัติ

Signature

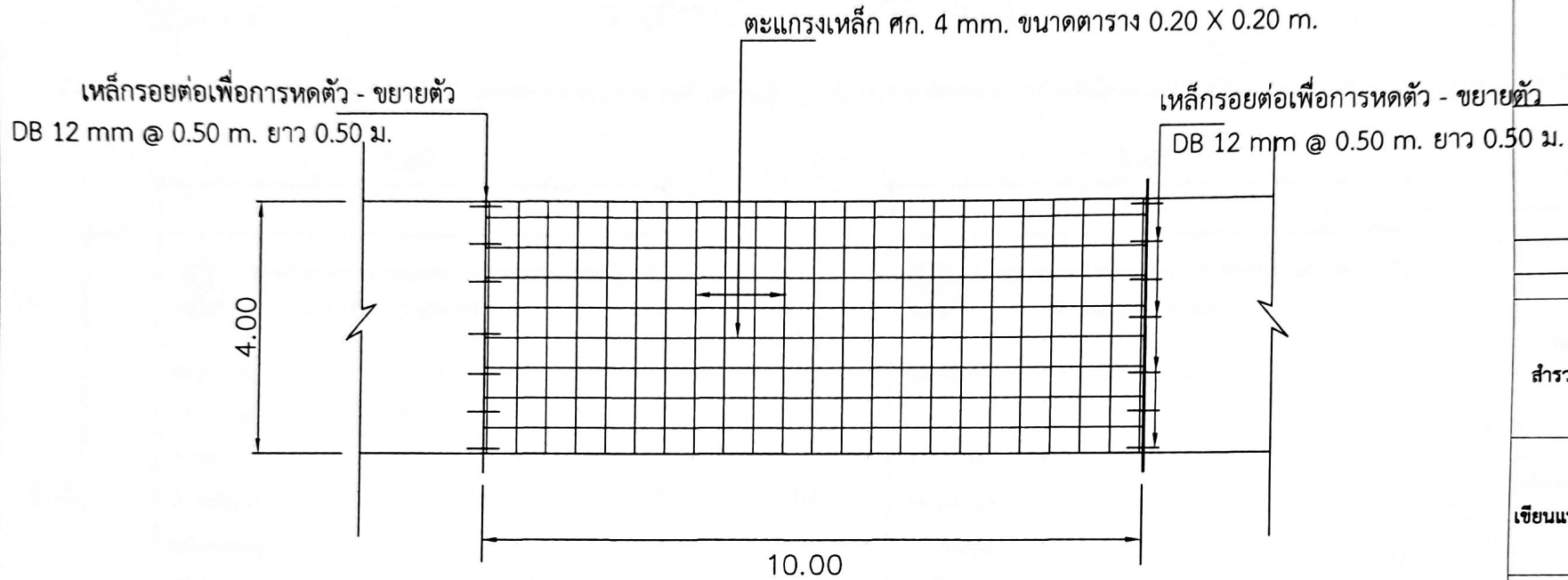
นายทวีวัฒน์ วิสิฎฐิตรี
 นายกองค์การบริหารส่วนตำบลป่าแป๋

วัน/เดือน/ปี

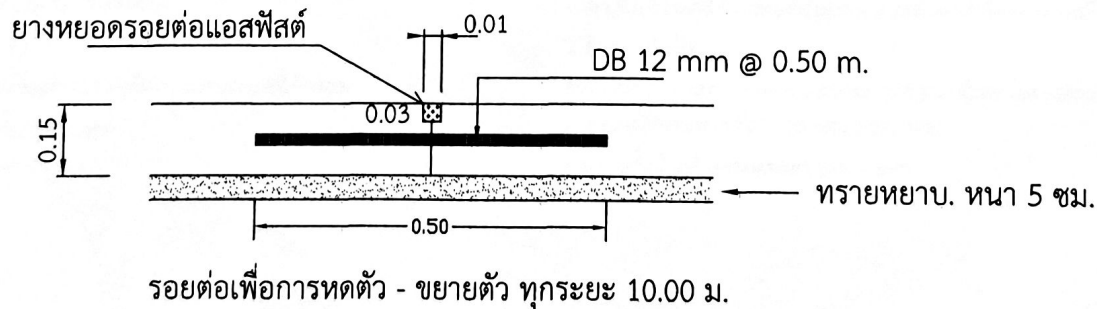
จำนวนแผ่น

แผ่นที่

แบบเลขที่



3 แบบแปลนการเสริมเหล็ก 1:100



4 แบบขยายรอยต่อรอยต่อ

องค์การบริหารส่วนตำบลป่าแป๋



แบบก่อสร้าง

เทศบาลตำบลป่าแป๋
 3 ตำบลป่าแป๋
 ตำบลป่าแป๋ จังหวัดเชียงใหม่

DWG. SCALE

ขยายการเสริมเหล็ก

สำรวจ

(Signature)

นายมานิตย์ สกลพร
 ผู้ช่วยนายช่างโยธา

เขียนแบบ

(Signature)

นายสันติ แสงเดือน
 นายช่างโยธาชำนาญงาน

ตรวจ

(Signature)

นายยุทธนา ยุทธกิจวัฒนา
 ผู้อำนวยการกองช่าง

วิศวกร

(Signature)

อนาพร วิจิตรวิรัตน์
 วิศวกรโยธา รย.12725

เห็นชอบ

(Signature)

นายกคิตติภูมิ สวาสัตยาภิ
 ปลัดองค์การบริหารส่วนตำบลป่าแป๋

อนุมัติ

(Signature)

นายทวีวัฒน์ วิสิฏสิริ
 นายกองค์การบริหารส่วนตำบลป่าแป๋

วัน/เดือน/ปี

จำนวนแผ่น

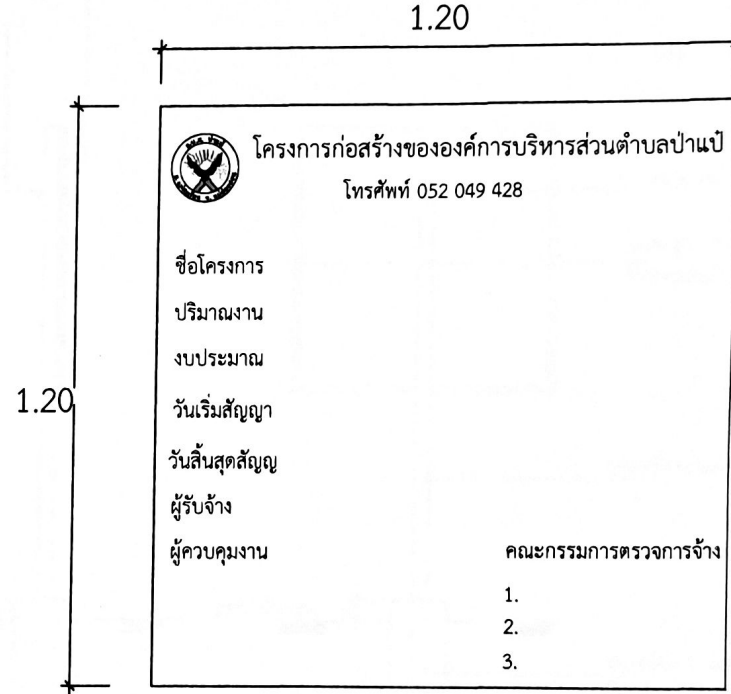
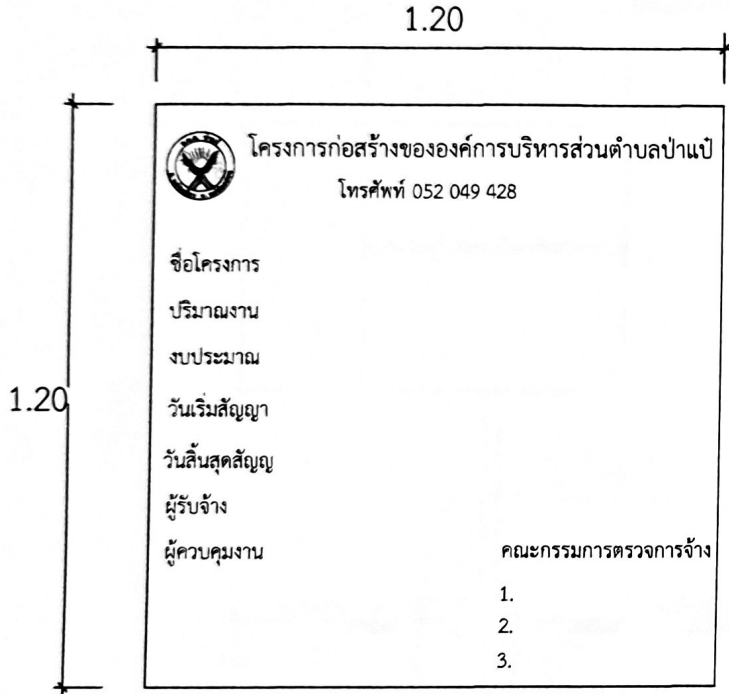
หน้าที่

แบบเลขที่

รายละเอียดประกอบแบบ

ป้ายประชาสัมพันธ์ชั่วคราวสำหรับโครงการก่อสร้างขององค์การบริหารส่วนตำบลป่าแม่

ป้ายประชาสัมพันธ์ถาวรสำหรับโครงการก่อสร้างขององค์การบริหารส่วนตำบลป่าแม่



1. แผ่นป้ายทำจากไม้อัดหรือผ้าไวนิล พื้นป้ายสีเขียว
2. ตัวหนังสือสีขาว
3. ขนาดตัวหนังสือกำหนดตามความเหมาะสม, ข้อความตามแบบที่กำหนด
4. แผ่นป้าย ขนาด กว้าง 1.20 ยาว 1.20 เมตร
5. จุดติดตั้งป้ายกำหนดตามความเหมาะสม

1. เสาค้ำพื้นป้ายทาสีกันสนิมก่อนสองรอบแล้วทาสีเขียวทั้งสองด้าน
2. ตัวหนังสือสีขาว
3. ขนาดตัวหนังสือกำหนดตามความเหมาะสม, ข้อความตามแบบที่กำหนด
4. แผ่นเหล็กขนาด กว้าง 1.20 ยาว 1.20 เมตร
5. จุดติดตั้งป้ายกำหนดตามความเหมาะสม

องค์การบริหารส่วนตำบลป่าแม่



แบบก่อสร้าง

ถนนสายวิเศษสามแฉก
สถานีก่อสร้าง
บ้านป่าแม่ หมู่ที่ 3 ตำบลป่าแม่
อำเภอแม่สรวย จังหวัดแม่ฮ่องสอน

DWG.

SCALE

ชื่อโครงการ

สำรวจ

Signature

นายมานิตย์ สกลไพโร
ผู้ช่วยนายช่างโยธา

เขียนแบบ

Signature

นายสันติ แสงเดือน
นายช่างโยธาชำนาญงาน

ตรวจ

Signature

นายยุทธนา สุทธิกิจรักษา
ผู้อำนวยการกองช่าง

วิศวกร

Signature

รณพล ศิริชัยรัตน์
วิศวกรโยธา สบ.12725

เห็นชอบ

Signature

นายกิตติภูมิ สวาสดีญาติ
ปลัดองค์การบริหารส่วนตำบลป่าแม่

อนุมัติ

Signature

นายทวีวัฒน์ วิสิฐศิริ
นายกองค์การบริหารส่วนตำบลป่าแม่

วัน/เดือน/ปี

จำนวนแผ่น

แผ่นที่

แบบเลขที่



องค์การบริหารส่วนตำบลป่าแป๋

แบบก่อสร้าง

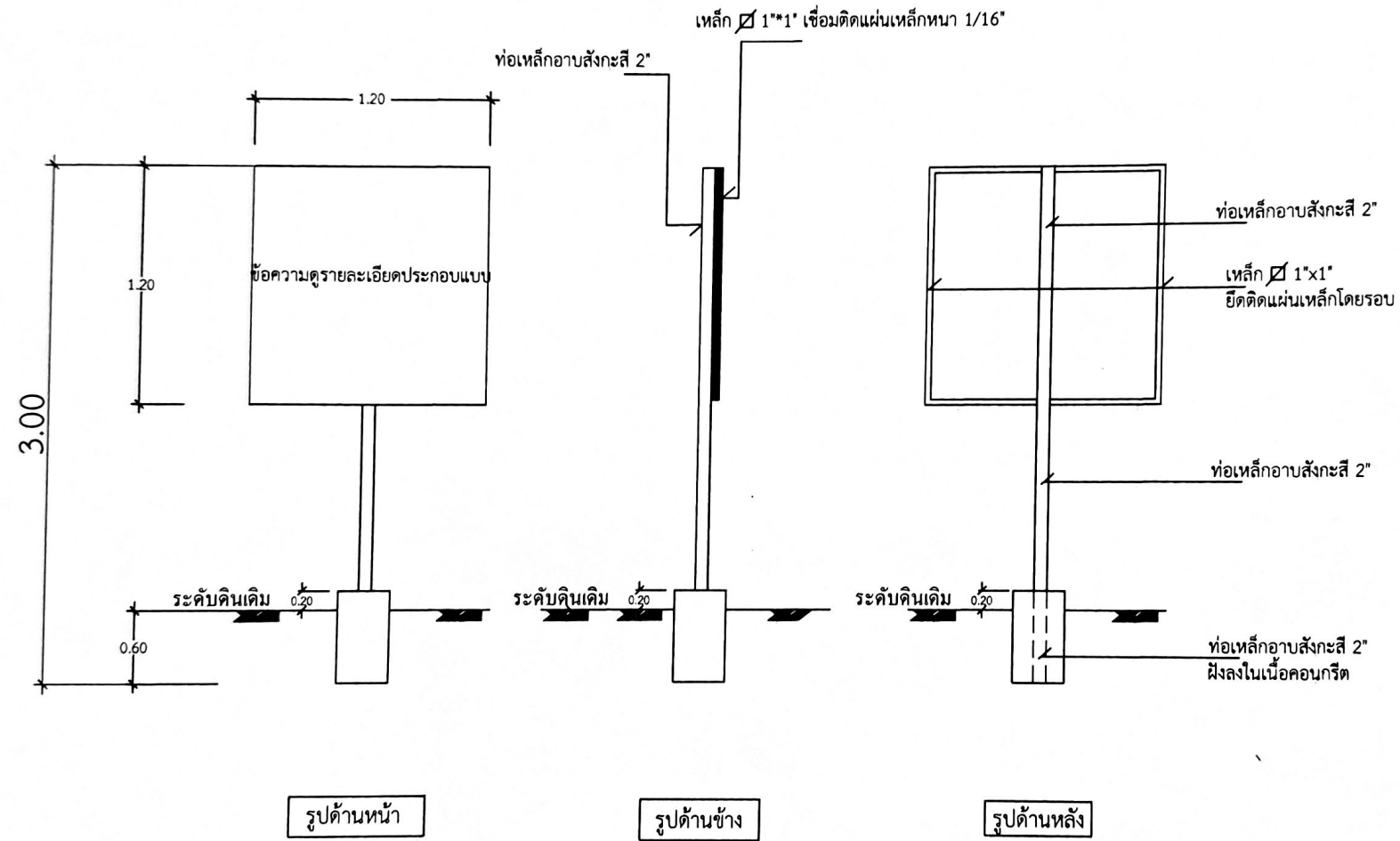
ถนนคอนกรีตเสริมเหล็ก
สถานที่ก่อสร้าง
บ้านป่าแป๋ หมู่ที่ 3 ตำบลป่าแป๋
อำเภอแม่สรวย จังหวัดแม่ฮ่องสอน

DWG. SCALE

ป้ายโครงการ

สำรวจ	 นายมานิตย์ สุกุโลพร ผู้ช่วยนายช่างโยธา
เขียนแบบ	 นายสันติ แสงเดือน นายช่างโยธาชำนาญงาน
ตรวจ	 นายยุทธนา สุทธิกิจรัตนา ผู้อำนวยการกองช่าง
วิศวกร	 อานาถ ศรีอุปรัตน์ วิศวกร อย. 12725
เห็นชอบ	 นายกิตติภูมิ สวาสศิญาดี ปลัดองค์การบริหารส่วนตำบลป่าแป๋
อนุมัติ	 นายทวีวัฒน์ วิสิฐศิริ นายกองค์การบริหารส่วนตำบลป่าแป๋

วัน/เดือน/ปี	
จำนวนแผ่น	แผ่นที่
แบบเลขที่	



รูปด้านหน้า

รูปด้านข้าง

รูปด้านหลัง